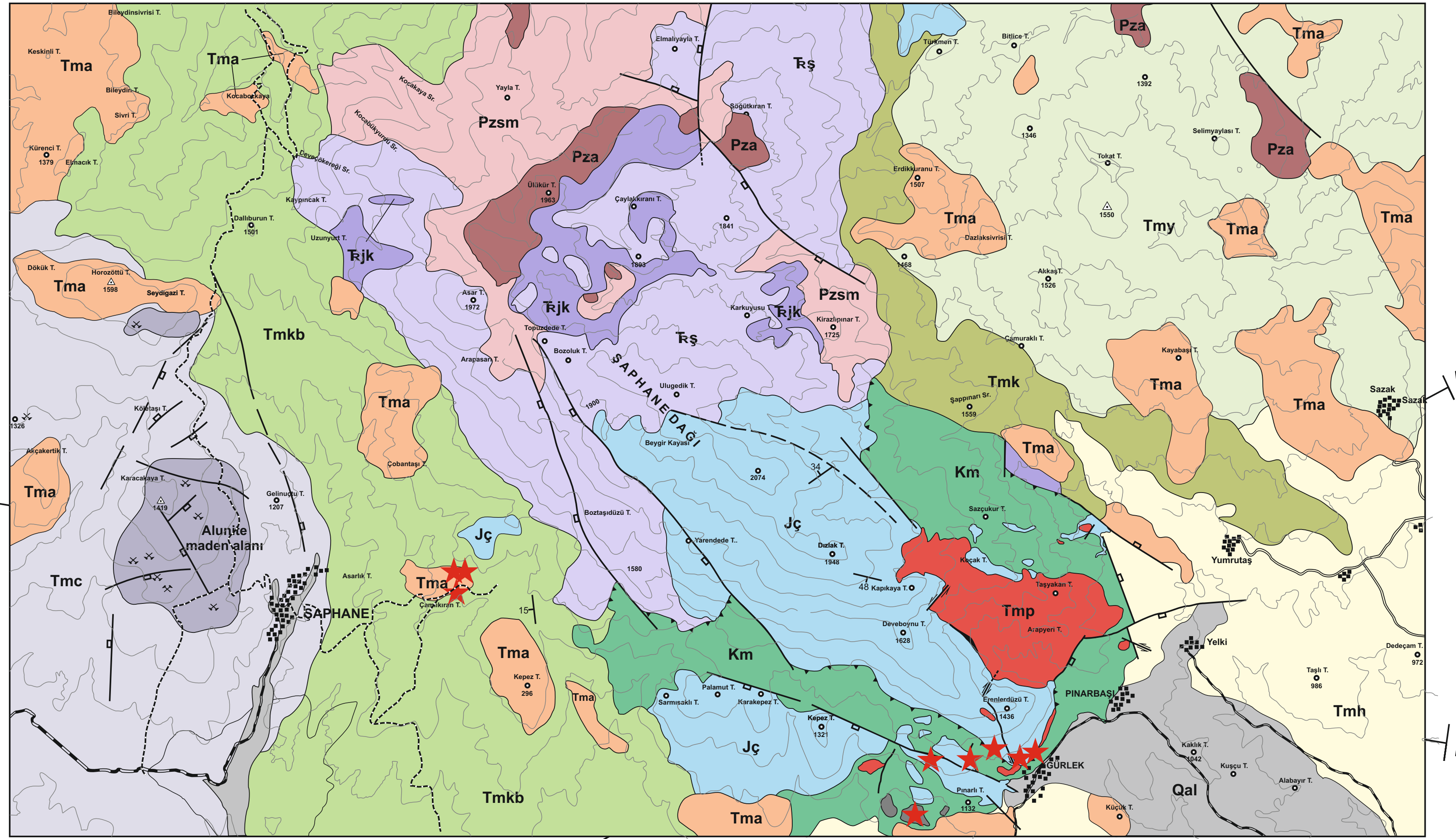


# ŞAPHANE DAĞI VE CİVARININ JEOLJİ HARİTASI VE JEOLJİ ENİNE KESİTLERİ



## AÇIKLAMALAR

### KUVATERNER

Qal Alüvyon

Tmh kumtaşı, kilitaşı, tuf (Hisarcık Formasyonu)

Tmy marn, kilitaşı, kumtaşı, tuf, linyit (Yeniköy Formasyonu)

Tma andezit, dasit, riyolit, riyodasit (Akdağ Volkanitleri)

Tmc tuf ve alunit (Civanadağ Tuf Üyesi)

Tmkb yassı çakıl (Kızılıbüyük Formasyonu)

Tmkb çakıltaşı-kumtaşı (Kürküyük Formasyonu)

Tmp granit-porfiri monzonit porfiri-tip cevherleşme (Pınarbaşı Granitoidi)

Km Serpentin, kireçtaşı, çört-radyolarit blokları (Dağardı Melanj)

Jç kireçtaşı çörtü dolomitik kireçtaşı (Çiçeklitepe Formasyonu)

Rş dolomitik kireçtaşı (Şaphane Kireçtaşı)

Rjk metaçakıltaşı-metakumtaşı (Kırkbudak Formasyonu)

Pza mermer (Arikaya Formasyonu)

Pzsm serizit-klorit-kuvars şist (Simav metamorfiteri)

Stratigrafik kontak

Normal Fay

Muhtemel Fay

Doğrultu atımlı fay

Tabaka eğim ve doğrultusu

Foliasyon

Jeolojik enine kesit hattı

Alunit madeni

Yerleşim merkezi

### Cevherleşme alanları

Alunite (şap) madeni

Ni-Co laterit

Skarn-tip cevherleşme

Silisifiye zonlar Kristal Kuvars lokasyonu

M E S O Z O Y İ K

T E R S İ Y E R

JURA KRETASE

TRİYAS

PALEOZOYİK

